

Lebenshilfe Werkstätten Leverkusen Rhein/Berg gGmbH

Wir sind Experten für die berufliche Rehabilitation von Menschen mit Handicap in Leverkusen und Bergisch Gladbach.

Seit mehr als 50 Jahren bieten wir Qualifizierung und Beschäftigung in verschiedenen Berufsfeldern an.

Unser Träger ist zertifiziert nach AZAV.

Sie finden uns an folgenden Standorten:

Leverkusen - Bürrig / Quettingen
Von-Ketteler-Str. 124 | 51371 Leverkusen

Bergisch Gladbach - Refrath
Flehbachmühlenweg 9 | 51427 Berg. Gladbach



Wir freuen uns auf Ihre Kontaktaufnahme

Gerne stehen wir für Fragen und ein
persönliches Gespräch zur Verfügung.

E-Mail:

info@wfbm-lev.de

Telefon:

Leverkusen
0214 8669-138

Bergisch Gladbach
02204 9218-36

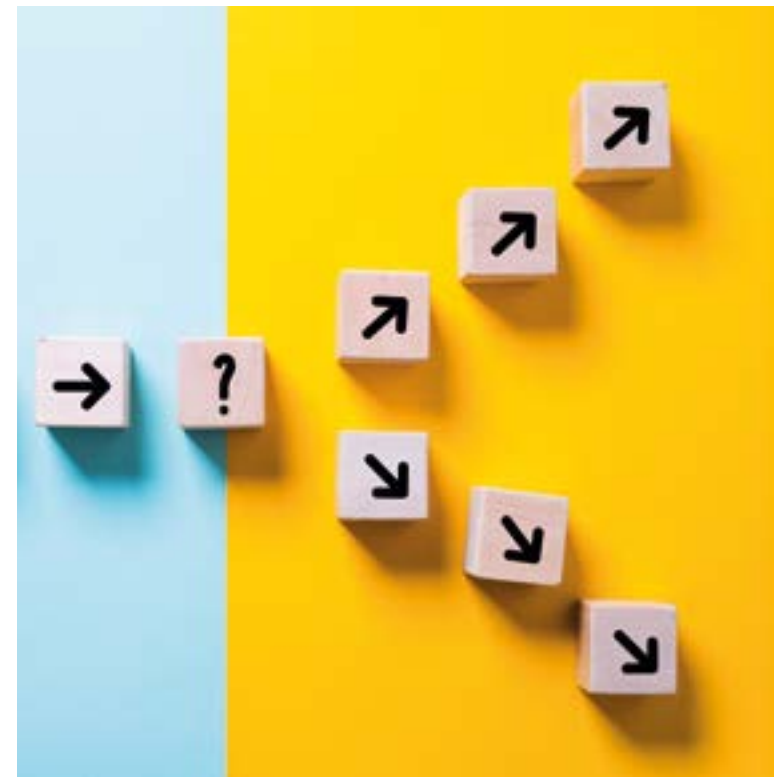
Besuchen Sie auch unsere Website

www.wfbm-lev.de



Gemeinsam. Perspektiven. Schaffen.

Berufliche Bildung für Menschen mit Handicap



Berufsbildungsbereich



Lebenshilfe - Werkstätten
Leverkusen / Rhein-Berg gGmbH

www.wfbm-lev.de



Berufsfelder

- Garten- und Landschaftspflege
- Elektromontage
- Lager & Logistik
- Buchbinderei
- Hauswirtschaft & Service
- Verpackung & Montage
- Metallverarbeitung
- Empfang & Telefonzentrale

Methoden

- Bildungsrahmenpläne für anerkannte Ausbildungsberufe
- Qualifizierungseinheiten der Neuen Bildungs-Systematik
- Berufsfeldübergreifende Angebote wie Arbeitssicherheit, Umwelt & Hygiene
- Kompetenzorientiertes Lernen
- Modulares Lernangebot
- Digitalisierte Bildungsmaterialien



Gemeinsam

stellen wir in 3 Monaten Eingangsverfahren mit diagnostischen Verfahren, Arbeitserprobungen und im persönlichen Gespräch fest, welcher Arbeitsplatz für Sie am besten passt.

Perspektiven

bieten wir in 24 Monaten Berufsbildungsbereich: Hier qualifizieren wir Sie praktisch und theoretisch in Berufsfeldern, die Ihren Interessen und Fähigkeiten entsprechen. Bereits hier können Sie, wenn gewünscht, auf einem ausgelagerten Berufsbildungsplatz in einem Unternehmen des allgemeinen Arbeitsmarktes starten.

Schaffen

wir Teilhabe am Arbeitsleben! Wir bieten Ihnen Vermittlung auf den allgemeinen Arbeitsmarkt, einen betriebsintegrierten Außenarbeitsplatz oder eine feste Anstellung im Arbeitsbereich der Werkstatt.



Begleitende Angebote

- Kommunikations- und Sozialkompetenztraining
- Computergestütztes Konzentrations- und Merkfähigkeitstraining mit RehaCom® & Cogpack
- Kulturtechniken
- Kreativangebote
- Bewegungs- und Entspannungsangebote
- Bildungsfahrt und Exkursionen
- PC Grundlagen, Arbeiten mit dem Tablet

Beratung

Unsere Experten (Sozialpädagog*innen, Heilerziehungspfleger*innen, Ergotherapeut*innen und Berufsfachkräfte) beraten und begleiten Sie von Anfang an persönlich auf Ihrem Weg zur beruflichen Teilhabe.